



## ESTIMACIONES AGRÍCOLAS

Informe semanal al  
1º de febrero de 2018



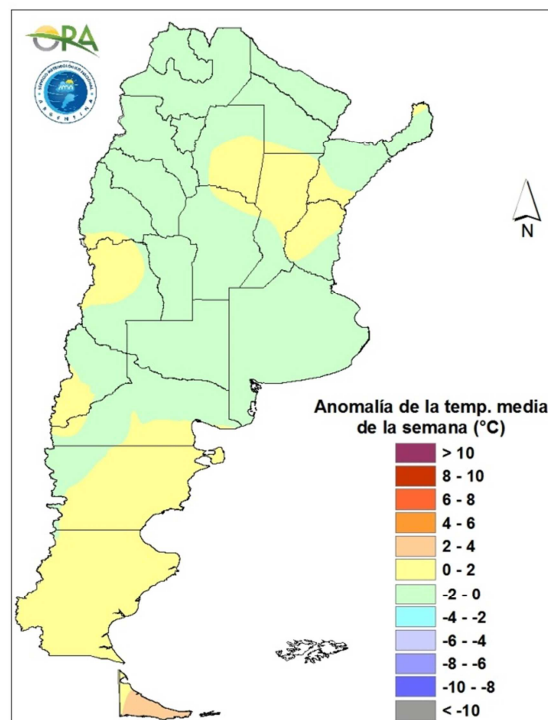
### ÍNDICE

- Temperaturas
- Precipitaciones
- Estado de las reservas hídricas
- Humedad y estado de los cultivos



## TEMPERATURAS

Las temperaturas medias de la última semana se dieron de acuerdo a lo esperado para la época del año, sin anomalías significativas, a excepción de Tierra del Fuego donde fueron levemente superiores a las normales. Se registraron máximas superiores a los 35°C en la mayor parte de las estaciones de Cuyo, NEA, y el norte Patagónico. No se superaron los 40°C en ninguna localidad del país, según datos oficiales.



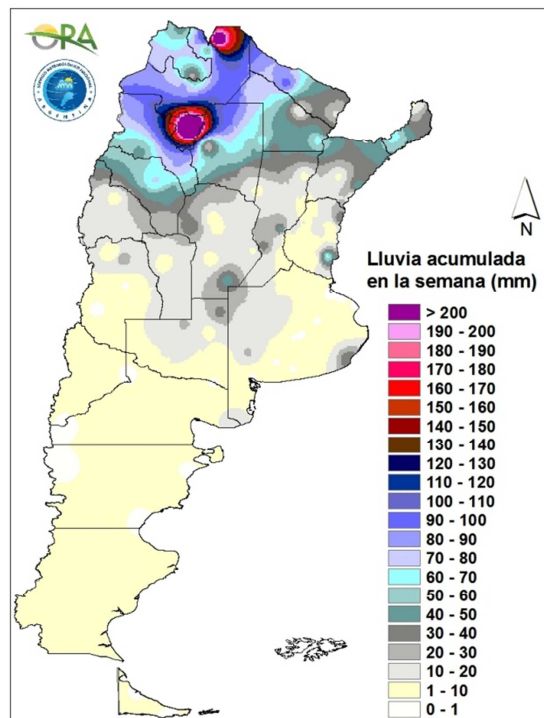
Anomalía de la temperatura media de la semana

Las temperaturas máximas irán aumentando durante la semana y no se prevén disminuciones hasta el próximo martes en la zona centro y norte de Argentina. Durante este período se podrían dar condiciones de temperaturas máximas sobre 35°C en gran parte de estas provincias como la zona costera del norte de Santa Cruz y Chubut, Río Negro, La Pampa, Buenos Aires, Córdoba, San Luis, este de Mendoza, San Juan y La Rioja, Santa Fe, Entre Ríos, Santiago del Estero, Chaco, Formosa, este de Salta y las provincias del NEA.



## PRECIPITACIONES

Las mayores precipitaciones de la última semana se dieron en el norte del país, principalmente en la región del NOA, como estaba previsto. Los máximos acumulados corresponden a Tucumán (324mm), Tartagal (240mm), Taco Pozo (100mm), Las Lomitas (94mm), Salta (85mm) y Catamarca (84mm). En la región pampeana solo se superaron los 40mm en Gualeguaychú (64mm), Sauce Viejo (48mm) y Laboulaye (45mm). En el resto de la región pampeana, al igual que en Patagonia las precipitaciones fueron escasas o nulas.

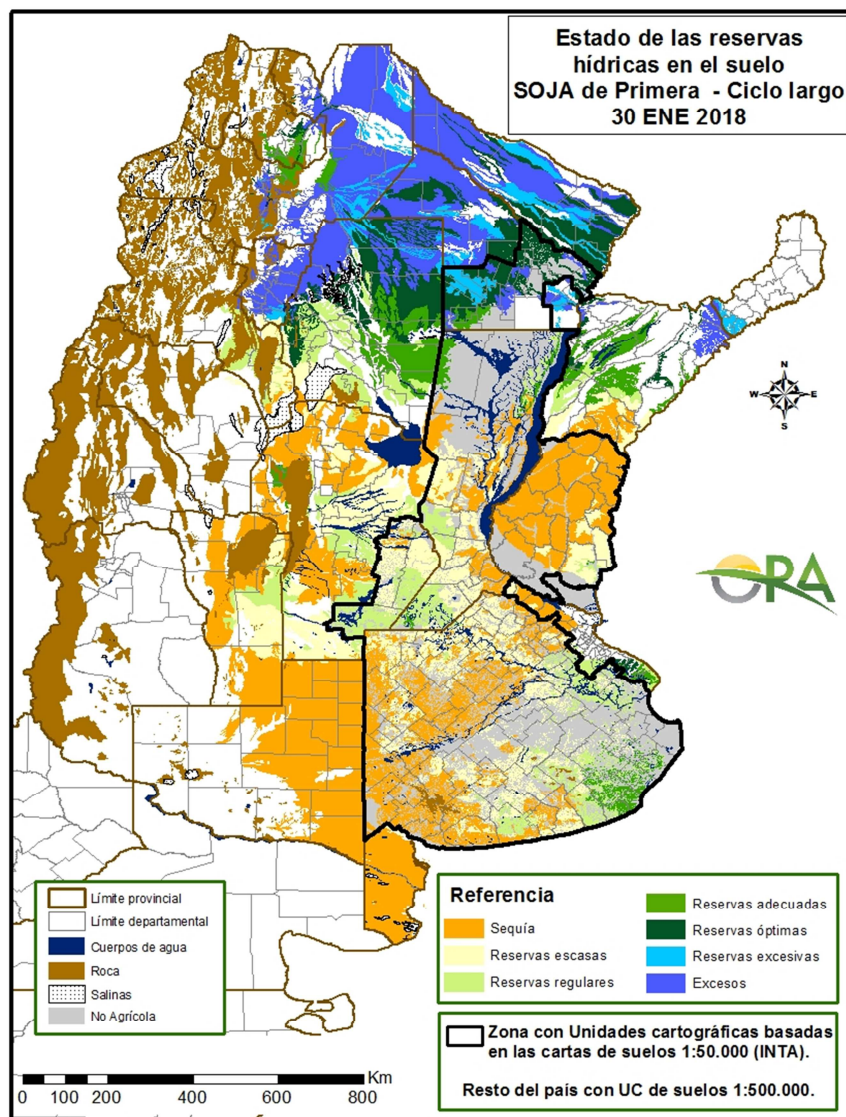


Precipitaciones acumuladas en la semana

Durante toda la semana los acumulados más importantes se darán en las provincias del NOA. Entre miércoles y sábado se podrían dar precipitaciones en Mendoza, San Juan, norte de San Luis. Para el domingo, el ingreso de un sistema de baja presión en el norte de La Patagonia y su posterior desplazamiento en dirección noreste ocasionará lluvias entre el domingo y martes en el norte de Río Negro, La Pampa, norte y borde costero de Buenos Aires, Corrientes y Misiones.

## ESTADO DE LAS RESERVAS HÍDRICAS

El mapa muestra el estado simulado de las reservas hídricas en el suelo para lotes de soja de primera ocupación. Las precipitaciones registradas en el norte del país durante la última semana profundizaron los excesos hídricos previamente advertidos. Predominan las reservas excesivas y los perfiles muy recargados en Chaco, Formosa, Salta y Tucumán. Hacia el sur de la región las reservas se dan de adecuadas a óptimas, principalmente en Santiago del Estero, sudeste de Chaco y Formosa y centro de Corrientes. En la región pampeana las reservas son escasas o deficitarias, a excepción del sur de Santa Fe y sudoeste de Córdoba, zona donde se dieron algunas precipitaciones durante los últimos siete días. Lo mismo se observa en Entre Ríos, norte de Córdoba y San Luis, La Pampa y oeste de Buenos Aires, donde las condiciones deficitarias podrían mantenerse así durante las próximas dos semanas. Por otro lado, en el este de la provincia de Buenos Aires, si bien las reservas disminuyeron respecto a semanas previas, se mantienen de regulares a adecuadas.



Mapa de reservas hídricas hecho a partir de datos meteorológicos del SMN y del INTA e información de suelos del INTA.



## EVOLUCIÓN DE LA SUPERFICIE SEMBRADA Y COSECHADA

AVANCE DE LA SIEMBRA DE MANI									
CAMPAÑA: 2017/2018(*)									
DELEGACION	TIPO	AREA A SEMBRAR Ha	28/12 %	04/01 %	11/01 %	18/01 %	25/01 %	01/02 %	AREA SEMBRADA Ha
BUENOS AIRES	Colorado								
	Rosado	4.700	100	100	100	100	100	100	4.700
	Total	4.700	100	100	100	100	100	100	4.700
	16/17	790	-	-	-	-	100	100	
JUJUY	Colorado								
	Rosado	588	5	10	15	20	40	75	441
	Total	588	5	10	15	20	40	75	441
	16/17	588	15	20	60	90	100	100	
SALTA	Colorado								-
	Rosado	8.130	10	20	40	70	80	95	7.724
	Total	8.130	10	20	40	70	80	95	7.724
	16/17	8.130	40	50	100	100	100	100	
SANTA FE	Colorado								-
	Rosado	1.800	100	100	100	100	100	100	1.800
	Total	1.800	100	100	100	100	100	100	1.800
	16/17	5.640	100	100	100	100	100	100	
SAN LUIS	Colorado								-
	Rosado	18.650	100	100	100	100	100	100	18.650
	Total	18.650	100	100	100	100	100	100	18.650
	16/17	18.650	100	100	100	100	100	100	
LA PAMPA	Colorado								-
	Rosado	8.900	87	100	100	100	100	100	8.900
	Total	8.900	87	100	100	100	100	100	8.900
	16/17	14.350	100	100	100	100	100	100	
Laboulaye	Colorado								-
	Rosado	100.000	85	90	100	100	100	100	100.000
	Total	100.000	85	90	100	100	100	100	100.000
	16/17	116.000	100	100	100	100	100	100	
Marcos Juárez	Colorado								-
	Rosado	10.600	100	100	100	100	100	100	10.600
	Total	10.600	100	100	100	100	100	100	10.600
	16/17	6.290	100	100	100	100	100	100	
Río Cuarto	Colorado								-
	Rosado	209.100	100	100	100	100	100	100	209.100
	Total	209.100	100	100	100	100	100	100	209.100
	16/17	149.300	100	100	100	100	100	100	
San Francisco	Colorado								-
	Rosado	5.690	100	100	100	100	100	100	5.690
	Total	5.690	100	100	100	100	100	100	5.690
	16/17	5.440	100	100	100	100	100	100	
Villa María	Colorado	0							-
	Rosado	39.000	100	100	100	100	100	100	39.000
	Total	39.000	100	100	100	100	100	100	39.000
	16/17	39.000	100	100	100	100	100	100	
CORDOBA	Colorado	0	-	-	-	-	-	-	-
	Rosado	364.390	96	97	100	100	100	100	364.390
	Total	364.390	96	97	100	100	100	100	364.390
	16/17	316.030	100	100	100	100	100	100	
<b>TOTAL PAIS</b>	<b>Colorado</b>	<b>0</b>	<b>-</b>	<b>-</b>	<b>-</b>	<b>-</b>	<b>-</b>	<b>-</b>	<b>-</b>
	<b>Rosado</b>	<b>407.158</b>	<b>94</b>	<b>96</b>	<b>99</b>	<b>99</b>	<b>99</b>	<b>99</b>	<b>406.605</b>
	<b>Total</b>	<b>407.158</b>	<b>94</b>	<b>96</b>	<b>99</b>	<b>99</b>	<b>99</b>	<b>99</b>	<b>406.605</b>
	<b>2016/17</b>	<b>364.178</b>	<b>98</b>	<b>99</b>	<b>100</b>	<b>100</b>	<b>100</b>	<b>100</b>	

(\*) Cifras Provisorias

Las AREAS están expresadas en hectáreas.

ESTIMACIONES AGRICOLAS

Ministerio de Agroindustria



AVANCE DE LA SIEMBRA DE MAIZ									
CAMPAÑA: 2017/2018 (*)									
DELEGACION		AREA A SEMBRAR Ha	28/12 %	04/01 %	11/01 %	18/01 %	25/01 %	01/02 %	AREA SEMBRADA Ha
Bahía Blanca		16.600	100	100	100	100	100	100	16.600
Bolívar		108.500	98	99	100	100	100	100	108.500
Bragado		203.490	100	100	100	100	100	100	203.490
General Madariaga		96.000	97	98	98	100	100	100	96.000
Junín		146.000	100	100	100	100	100	100	146.000
La Plata		35.000	94	96	97	99	100	100	35.000
Lincoln		221.400	96	97	100	100	100	100	221.400
Pehuajó		290.800	100	100	100	100	100	100	290.800
Pergamino		206.050	100	100	100	100	100	100	206.050
Pigüé		119.900	100	100	100	100	100	100	119.900
Salliqueló		90.000	86	100	100	100	100	100	90.000
Tandil		280.535	100	100	100	100	100	100	280.540
T.Arroyos		180.089	100	100	100	100	100	100	180.090
25 de Mayo		229.070	100	100	100	100	100	100	229.070
BUENOS AIRES	17/18	2.223.434	99	99	99	99	100	100	2.223.440
	16/17	2.308.200	99	99	99	100	100	100	
Laboulaye		560.000	85	87	95	98	100	100	560.000
M. Juárez		455.196	100	100	100	100	100	100	455.200
Río Cuarto		703.150	98	99	99	99	100	100	703.150
S. Francisco		600.000	80	85	90	95	100	100	600.000
Villa María		436.200	70	81	100	100	100	100	436.200
CORDOBA	17/18	2.754.546	87	91	97	98	100	100	2.754.550
	16/17	2.614.910	76	90	97	100	100	100	
Paraná		104.000	100	100	100	100	100	100	104.000
R. del Tala		280.000	84	84	89	100	100	100	280.000
ENTRE RIOS	17/18	384.000	88	88	92	100	100	100	384.000
	16/17	382.500	94	97	97	96	100	100	
General Pico		292.800	84	89	98	100	100	100	292.800
Santa Rosa		122.000	64	73	78	86	90	100	122.000
LA PAMPA	17/18	414.800	78	84	92	96	97	100	414.800
	16/17	479.000	77	83	93	98	100	100	
Avellaneda		185.000	19	27	30	31	34	44	81.250
C. de Gómez		230.000	80	95	96	100	100	100	230.000
Casilda		116.300	90	100	100	100	100	100	116.300
Rafaela		273.000	73	78	83	93	95	100	273.000
V. Tuerto		250.000	99	100	100	100	100	100	250.000
SANTA FE	17/18	1.054.300	73	80	83	86	87	90	950.550
	16/17	890.800	73	81	81	83	89	99	
CATAMARCA		9.400	5	5	5	20	30	70	6.560
CORRIENTES		10.000	-	-	-	5	20	50	5.000
CHACO (Charata)		195.000	-	-	-	-	30	52	101.280
CHACO (Pcia. R. S. Peña)		165.000	-	-	-	-	17	17	28.580
FORMOSA		70.000	-	-	-	-	30	35	24.500
JUJUJY		5.740	20	30	40	50	60	84	4.810
MISIONES		15.000	-	-	-	20	50	100	15.000
SALTA		260.000	4	8	18	37	51	73	189.020
SAN LUIS		380.000	98	100	100	100	100	100	380.000
S. ESTERO (Sgo. Estero)		195.000	28	58	91	100	100	100	195.000
S. ESTERO (Quimilí)		530.000	12	16	20	33	40	94	495.710
TUCUMAN		69.550	2	2	2	20	35	61	42.660
TOTAL PAIS	17/18	8.735.770	75	78	82	86	89	94	8.215.460
	16/17	8.481.854	72	79	85	92	96	98	

(\*) Cifras Provisorias  
Las AREAS están expresadas en hectáreas.  
ESTIMACIONES AGRICOLAS  
Ministerio de AGROINDUSTRIA





AVANCE DE LA SIEMBRA DE SOJA

CAMPAÑA: 2017/2018 (\*)

DELEGACION		AREA A SEMBRAR Has	28/12 %	04/01 %	11/01 %	18/01 %	25/01 %	01/02 %	AREA SEMBRADA Has
Bahía Blanca	1º	0	-	-	-	-	-	-	-
	2º	0	-	-	-	-	-	-	-
Bolívar	1º	231.000	100	100	100	100	100	100	231.000
	2º	68.200	85	100	100	100	100	100	68.200
Bragado	1º	323.320	100	100	100	100	100	100	323.320
	2º	160.240	60	90	100	100	100	100	160.240
	F	5.180	-	100	100	100	100	100	5.180
Gral. Madariaga	1º	95.000	95	98	99	99	100	100	95.000
	2º	20.800	10	77	80	85	97	100	20.800
Junín	1º	352.000	100	100	100	100	100	100	352.000
	2º	122.500	93	96	99	100	100	100	122.500
La Plata	1ª	73.000	100	100	100	100	100	100	73.000
	2ª	23.000	37	57	77	99	100	100	23.000
	F	4.000	-	100	100	100	100	100	4.000
Lincoln	1º	486.000	94	96	100	100	100	100	486.000
	2º	85.800	23	37	88	100	100	100	85.800
	F	13.200	-	100	100	100	100	100	13.200
Pehuajó	1º	454.000	100	100	100	100	100	100	454.000
	2º	62.300	20	24	30	53	100	100	62.300
	F	15.500	-	100	100	100	100	100	15.500
Pergamino	1º	530.950	100	100	100	100	100	100	530.950
	2º	165.300	100	100	100	100	100	100	165.300
Pigüé	1º	177.630	30	100	100	100	100	100	177.630
	2º	39.300	30	50	80	99	100	100	39.300
Salliqueló	1º	143.000	99	100	100	100	100	100	143.000
	2º	15.000	14	78	78	100	100	100	15.000
	F	5.000	-	100	100	100	100	100	5.000
Tandil	1º	380.000	100	100	100	100	100	100	380.000
	2º	208.200	-	-	87	100	100	100	208.200
T.Arroyos	1º	500.000	60	80	90	94	95	100	500.000
	2º	202.050	10	12	23	34	39	100	202.050
25 de Mayo	1º	216.458	90	98	100	100	100	100	216.460
	2º	135.650	70	90	100	100	100	100	135.650
<b>BUENOS AIRES</b>	<b>17/18</b>	<b>5.313.578</b>	<b>79</b>	<b>87</b>	<b>94</b>	<b>96</b>	<b>97</b>	<b>100</b>	<b>5.313.580</b>
	<b>16/17</b>	<b>5.980.061</b>	<b>86</b>	<b>91</b>	<b>96</b>	<b>97</b>	<b>98</b>	<b>100</b>	<b>-</b>
Laboulaye	1ª	490.000	95	100	100	100	100	100	490.000
	2ª	80.000	20	40	80	100	100	100	80.000
M. Juárez	1ª	606.600	100	100	100	100	100	100	606.600
	2ª	298.850	100	100	100	100	100	100	298.850
Río Cuarto	1ª	969.800	100	100	100	100	100	100	969.800
	2ª	83.385	95	98	100	100	100	100	83.390
S. Francisco	1ª	672.575	90	100	100	100	100	100	672.580
	2ª	396.770	40	60	80	90	100	100	396.770
V. María	1ª	622.450	100	100	100	100	100	100	622.450
	2ª	237.850	50	62	85	100	100	100	237.850
<b>CORDOBA</b>	<b>17/18</b>	<b>4.458.280</b>	<b>88</b>	<b>93</b>	<b>97</b>	<b>99</b>	<b>100</b>	<b>100</b>	<b>4.458.290</b>
	<b>16/17</b>	<b>4.871.202</b>	<b>87</b>	<b>95</b>	<b>99</b>	<b>100</b>	<b>100</b>	<b>100</b>	<b>-</b>
Paraná	1ª	346.000	100	100	100	100	100	100	346.000
	2ª	120.000	100	100	100	100	100	100	120.000
R. del Tala	1ª	645.000	100	100	100	100	100	100	645.000
	2ª	215.000	93	100	100	100	100	100	215.000
<b>ENTRE RIOS</b>	<b>17/18</b>	<b>1.326.000</b>	<b>99</b>	<b>100</b>	<b>100</b>	<b>100</b>	<b>100</b>	<b>100</b>	<b>1.326.000</b>
	<b>16/17</b>	<b>1.326.400</b>	<b>98</b>	<b>99</b>	<b>100</b>	<b>99</b>	<b>100</b>	<b>100</b>	<b>-</b>
General Pico	1ª	276.500	79	88	99	100	100	100	276.500
	2ª	41.800	-	19	59	80	100	100	41.800
Santa Rosa	1ª	80.000	44	50	55	100	100	100	80.000
	2ª	6.000	-	-	-	100	100	100	6.000
<b>LA PAMPA</b>	<b>17/18</b>	<b>404.300</b>	<b>63</b>	<b>72</b>	<b>84</b>	<b>98</b>	<b>100</b>	<b>100</b>	<b>404.300</b>
	<b>16/17</b>	<b>496.000</b>	<b>77</b>	<b>83</b>	<b>92</b>	<b>98</b>	<b>100</b>	<b>100</b>	<b>-</b>
Avellaneda	1ª	140.700	87	97	99	100	100	100	140.700
	2ª	108.000	75	89	95	100	100	100	108.000
C. de Gómez	1ª	524.120	100	100	100	100	100	100	524.120
	2ª	224.500	100	100	100	100	100	100	224.500
Casilda	1ª	493.800	100	100	100	100	100	100	493.800
	2ª	190.900	100	100	100	100	100	100	190.900
Rafaela	1ª	505.000	100	100	100	100	100	100	505.000
	2ª	230.000	90	96	98	100	100	100	230.000
V. Tuerto	1ª	330.000	100	100	100	100	100	100	330.000
	2ª	79.000	50	65	100	100	100	100	79.000
<b>SANTA FE</b>	<b>17/18</b>	<b>2.826.020</b>	<b>96</b>	<b>98</b>	<b>99</b>	<b>100</b>	<b>100</b>	<b>100</b>	<b>2.826.020</b>
	<b>16/17</b>	<b>2.957.363</b>	<b>95</b>	<b>97</b>	<b>98</b>	<b>99</b>	<b>100</b>	<b>100</b>	<b>-</b>
CATAMARCA		29.100	-	2	8	64	64	100	29.100
CORRIENTES		20.000	-	10	15	25	80	100	20.000
Charata (CHACO)		262.000	12	20	28	31	43	74	192.880
Pcia. R.S.Peña (CHACO)		220.000	11	29	61	68	84	84	184.580
FORMOSA		25.000	5	15	70	80	90	100	25.000
JUJUY		7.238	20	30	40	45	60	85	6.150
MISIONES		1.550	20	50	100	100	100	100	1.550
SALTA		463.800	10	18	33	59	74	85	394.550
SAN LUIS	1º	296.100	100	100	100	100	100	100	296.100
	2º	3.650	89	100	100	100	100	100	3.650
S. ESTERO		159.500	32	73	94	100	100	100	159.500
Quimilí (S. del ESTERO)		734.000	15	87	90	98	100	100	734.000
TUCUMAN		203.100	7	11	21	61	89	100	203.100
<b>TOTAL PAIS</b>	<b>17/18</b>	<b>16.753.216</b>	<b>78</b>	<b>86</b>	<b>92</b>	<b>95</b>	<b>97</b>	<b>99</b>	<b>16.578.350</b>
	<b>16/17</b>	<b>18.056.462</b>	<b>84</b>	<b>90</b>	<b>96</b>	<b>98</b>	<b>99</b>	<b>100</b>	<b>-</b>

(\*) Cifras provisorias

Las áreas están expresadas en hectáreas

ESTIMACIONES AGRICOLAS

Ministerio de Agroindustria



AVANCE DE LA SIEMBRA DE SORGO

CAMPAÑA: 2017/2018 (\*)

DELEGACION		AREA A SEMBRAR Ha	28/12 %	04/01 %	11/01 %	18/01 %	25/01 %	01/02 %	AREA SEMBRADA Ha
Bahía Blanca		4.000	100	100	100	100	100	100	4.000
Bolívar		-	-	-	-	-	-	-	-
Bragado		7.800	100	100	100	100	100	100	7.800
General Madariaga		650	-	-	-	100	100	100	650
Junín		14.900	95	98	100	100	100	100	14.900
La Plata		8.500	100	100	100	100	100	100	8.500
Lincoln		13.400	100	100	100	100	100	100	13.400
Pehuajó		2.650	100	100	100	100	100	100	2.650
Pergamino		10.100	100	100	100	100	100	100	10.100
Pigüé		67.785	100	100	100	100	100	100	67.785
Salliqueló		35.000	47	100	100	100	100	100	35.000
Tandil		1.750	-	-	-	100	100	100	1.750
T.Arroyos		-	-	-	-	-	-	-	-
25 de Mayo		5.400	80	90	100	100	100	100	5.400
BUENOS AIRES	17/18	171.935	87	98	99	100	100	100	171.935
	16/17	190.510	93	99	99	99	99	100	-
Laboulaye		4.500	100	100	100	100	100	100	4.500
M. Juárez		11.500	100	100	100	100	100	100	11.500
Río Cuarto		8.630	100	100	100	100	100	100	8.630
S. Francisco		20.870	60	80	90	95	100	100	20.870
Villa María		21.300	55	80	100	100	100	100	21.300
CORDOBA	17/18	66.800	73	87	97	98	100	100	66.800
	16/17	97.350	98	100	100	100	100	100	-
Paraná		58.000	100	100	100	100	100	100	58.000
R. del Tala		52.000	69	69	69	100	100	100	52.000
ENTRE RIOS	17/18	110.000	85	85	85	100	100	100	110.000
	16/17	121.400	95	98	99	100	100	100	-
General Pico		3.200	94	100	100	100	100	100	3.200
Santa Rosa		41.000	41	52	57	77	85	90	36.900
LA PAMPA	17/18	44.200	45	55	60	78	86	91	40.100
	16/17	31.900	53	66	74	94	100	100	-
Avellaneda		50.200	70	77	77	86	96	99	49.698
C. de Gómez		12.400	92	100	100	100	100	100	12.400
Casilda		4.200	100	100	100	100	100	100	4.200
Rafaela		45.000	97	100	100	100	100	100	45.000
V. Tuerto		3.470	100	100	100	100	100	100	3.470
SANTA FE	17/18	115.270	85	90	90	94	98	99	114.768
	16/17	113.030	80	82	82	85	91	97	-
CATAMARCA		300	-	-	-	20	30	100	300
CORRIENTES		4.000	-	-	-	-	80	100	4.000
CHACO (Pcia. R. S. Peña)		25.000	-	-	-	-	19	19	4.833
CHACO (Charata)		24.500	-	-	-	-	15	28	6.965
FORMOSA		49.000	-	-	-	-	10	15	7.350
JUJUY		-	-	-	-	-	-	-	-
MISIONES		-	-	-	-	-	-	-	-
SALTA		-	-	-	-	-	-	-	-
SAN LUIS		12.650	100	100	100	100	100	100	12.650
SGO. del ESTERO		27.500	41	77	100	100	100	100	27.500
SGO. del ESTERO (Quimilí)		49.000	10	15	30	33	45	78	38.431
TUCUMAN		4.200	-	-	2	20	42	68	2.840
TOTAL PAIS	17/18	704.355	62	70	73	78	82	86	608.472
	16/17	728.280	73	77	82	85	91	97	-

(\*) Cifras Provisorias

Las AREAS están expresadas en hectáreas.

ESTIMACIONES AGRICOLAS

Ministerio de Agroindustria





ESTADO DE LOS CULTIVOS  
Y HUMEDAD DEL SUELO

HUMEDAD Y ESTADO DE LOS CULTIVOS

Desde el 26/01/18 hasta el 1º/02/18

PROVINCIA	DELEGACION	MAIZ										GIRASOL											
		Estadio Fenológico					Estado General					Humedad	Estadio Fenológico (*)					Estado General					Humedad
		E	C	F	L	M	MB	B	R	M	E		C	F	L	M	MB	B	R	M			
BUENOS AIRES	BAHIA BLANCA	-	1	99	-	-	-	91	-	-	A	-	-	50	50	-	-	100	-	-	A		
	BOLIVAR	-	80	20	-	-	-	100	-	-	R/PS	-	-	-	100	-	-	100	-	-	R/PS		
	BRAGADO	-	30	70	-	-	-	100	-	-	S	-	-	80	20	-	-	100	-	-	S		
	GENERAL MADARIAGA	-	68	32	-	-	-	100	-	-	A	-	-	59	41	-	-	100	-	-	A		
	JUNIN	-	10	19	71	-	-	72	28	-	R/A	-	-	-	-	-	-	-	-	-	-		
	LA PLATA	-	30	60	10	-	59	41	-	-	R	-	-	50	50	-	65	35	-	-	R		
	LINCOLN	-	10	42	45	2	-	80	20	-	A	-	-	33	67	-	-	89	11	-	A		
	PEHUAJO	-	-	10	90	-	13	53	34	-	A/PS/S	-	-	-	100	-	52	48	-	-	A/PS		
	PERGAMINO	-	-	16	84	-	-	100	-	-	A	-	-	-	100	-	100	-	-	-	A		
	PIGUE	-	100	-	-	-	-	72	28	-	A	-	83	17	-	-	-	71	29	-	A		
	SALLIQUELO	-	74	26	-	-	-	87	13	-	A/R	-	-	100	-	-	-	89	11	-	A/R		
	TANDIL	-	34	66	-	-	-	92	8	-	A/R	-	-	30	70	-	-	87	-	-	A/R		
	TRES ARROYOS	-	85	15	-	-	16	40	28	15	S	-	62	38	-	-	23	35	23	19	S		
25 DE MAYO	-	-	-	-	-	-	-	-	-	-	-	-	-	-	-	-	-	-	-	-			
CORDOBA	LABOULAYE	-	-	-	-	-	-	-	-	-	-	-	-	-	-	-	-	-	-	-			
	MARCOS JUAREZ	-	6	-	94	-	13	79	7	-	A/R	-	-	-	100	-	-	100	-	-	A		
	RIO CUARTO	-	65	5	30	-	-	70	20	10	A/PS	-	-	50	50	-	-	100	-	-	A		
	SAN FRANCISCO	-	-	-	-	-	-	-	-	-	-	-	-	-	-	-	-	-	-	-			
	VILLA MARIA	-	39	36	25	-	-	100	-	-	A	-	-	-	-	-	-	-	-	-			
ENTRE RIOS	PARANA	-	10	-	90	-	-	57	38	5	R/PS	-	-	-	100	-	-	100	-	-	R/PS		
	ROSARIO DEL TALA	-	20	-	65	15	8	44	43	5	A/R/PS	-	-	-	17	83	-	17	20	-	R/PS		
LA PAMPA	GENERAL PICO	-	30	40	30	-	-	60	30	10	R/PS	-	-	20	80	-	-	60	30	10	R/PS		
	SANTA ROSA	0	91	8	-	-	-	65	35	-	A/R/PS	-	79	21	-	-	-	87	14	-	A/R/PS		
SANTA FE	AVELLANEDA	20	-	-	36	45	-	77	23	-	A/R	-	-	-	1	99	-	80	20	-	A/R/PS		
	CASILDA	-	26	-	74	-	9	62	28	2	PS/S	-	-	-	-	-	-	-	-	-			
	CANADA de GOMEZ	-	40	-	60	-	40	38	20	2	A/R/PS	-	-	-	-	100	24	57	20	-	A/R/PS		
	RAFAELA	6	18	-	77	-	-	55	45	-	R/PS/S	-	-	-	-	100	-	70	30	-	R/PS		
VENADO TUERTO	-	10	10	80	-	-	100	-	-	A	-	-	-	100	-	-	100	-	-	A			
CATAMARCA	CATAMARCA	80	20	-	-	-	-	50	50	-	PS/R	-	-	-	-	-	-	-	-	-			
CORRIENTES	CORRIENTES	-	-	-	-	-	-	-	-	-	-	-	-	-	-	-	-	-	-	-			
CHACO	CHARATA	21	76	-	1	-	5	71	1	-	A	-	-	-	-	100	28	46	26	0	A/R		
	ROQUE SAENZ PENA	27	73	-	-	-	-	92	8	-	A	-	-	-	-	100	14	55	31	-	A/R		
FORMOSA	FORMOSA	-	-	-	-	-	-	-	-	-	-	-	-	-	-	-	-	-	-	-			
JUJUY	JUJUY	10	50	25	-	-	-	100	-	-	A	-	-	-	-	-	-	-	-	-			
MISIONES	POSADAS	-	-	-	-	-	-	-	-	-	-	-	-	-	-	-	-	-	-	-			
SALTA	SALTA	24	49	-	-	-	-	100	-	-	A	-	-	-	-	-	-	-	-	-			
SAN LUIS	SAN LUIS	-	50	28	22	-	-	100	-	-	A	-	24	43	33	-	-	100	-	-	A		
SANTIAGO DEL ESTERO	SANTIAGO DEL ESTERO	-	100	0	-	-	-	100	-	-	A/R	-	-	-	-	-	-	-	-	-			
	QUIMILI	46	54	-	-	-	-	75	25	-	A/R/PS	-	-	-	-	100	-	77	23	0	A/R		
TUCUMAN	TUCUMAN	81	18	-	-	-	-	54	283	-	A/R	-	-	-	-	-	-	-	-	-			

Las cifras expresan porcentaje de la superficie del área sembrada.

Estado general: MB: Muy Bueno, B: Bueno, R: Regular, M: Malo.

Humedad: A: Adecuada, R: Regular, E: Exceso, I: Inundación, PS: Principio de Sequía, S: Sequía.

Estadio Fenológico: E: Emergencia; C: Crecimiento; F: Floración; L: Llenado; M: Madurez

(\*) La sumatoria puede ser inferior a 100, correspondiendo la diferencia a siembras aún sin emerger.



HUMEDAD Y ESTADO DE LOS CULTIVOS

Desde el 26/01/18 hasta el 1º/02/18

PROVINCIA	DELEGACION	SOJA de primera								SOJA de segunda								HUMEDAD	
		Estadio Fenológico (*)					Estado General			Estadio Fenológico(*)				Estado General					
		E	C	F	L	M	MB	B	R	M	E	C	F	L	M	MB	B		R
BUENOS AIRES	BAHIA BLANCA	-	-	-	-	-	-	-	-	-	-	-	-	-	-	-	-	-	-
	BOLIVAR	-	-	100	-	-	-	100	-	-	-	100	-	-	-	-	100	-	-
	BRAGADO	-	-	100	-	-	-	100	-	-	-	100	-	-	-	-	-	-	-
	GRAL. MADARIAGA	-	86	14	-	-	-	100	-	-	-	100	-	-	-	-	100	-	-
	JUNIN	-	-	100	-	-	-	81	19	-	-	100	-	-	-	-	65	35	-
	LA PLATA	-	50	50	-	-	67	33	-	-	5	95	-	-	-	50	50	-	-
	LINCOLN	-	13	87	-	-	-	84	16	-	-	96	4	-	-	-	88	12	-
	PEHUAJO	-	-	72	28	-	21	58	21	-	-	100	-	-	-	27	48	23	2
	PERGAMINO	-	27	73	-	-	-	100	-	-	-	88	12	-	-	-	100	-	-
	PIGÜE	1	99	-	-	-	-	85	15	-	14	86	-	-	-	-	100	-	-
	SALLIQUELO	-	84	16	-	-	-	96	4	-	-	100	-	-	-	-	89	5	-
	TANDIL	-	69	31	-	-	-	62	7	-	-	100	-	-	-	-	37	18	-
	TRES ARROYOS	-	100	-	-	-	21	41	23	14	21	79	-	-	-	-	5	54	40
25 DE MAYO	-	-	-	-	-	-	-	-	-	-	-	-	-	-	-	-	-	-	
CORDOBA	LABOULAYE	-	-	-	-	-	-	-	-	-	-	-	-	-	-	-	-	-	
	MARCOS JUAREZ	-	-	3	97	-	14	73	12	-	-	100	-	-	-	100	-	-	
	RIO CUARTO	-	-	77	23	-	-	71	20	8	-	100	-	-	-	83	15	2	
	SAN FRANCISCO	-	-	-	-	-	-	-	-	-	-	-	-	-	-	-	-	-	
	VILLA MARIA	-	50	50	-	-	-	100	-	-	-	80	20	-	-	-	100	-	-
ENTRE RIOS	PARANA	-	72	28	-	-	-	77	23	-	-	100	-	-	-	100	-	-	
	ROSARIO DEL TALA	-	30	63	8	-	10	71	16	3	-	98	2	-	-	9	60	28	5
LA PAMPA	GENERAL PICO	-	-	60	40	-	-	80	20	-	-	100	-	-	-	80	20	-	
	SANTA ROSA	51	49	-	-	-	-	37	63	-	75	-	-	-	-	-	100	-	
SANTA FE	AVELLANEDA	14	87	-	-	-	-	75	25	-	28	72	-	-	-	80	20	-	
	CASILDA	-	-	19	81	-	14	60	26	-	-	51	49	-	-	61	39	-	
	CANADA de GOMEZ	-	-	-	100	-	45	36	19	-	-	92	8	-	-	57	23	20	
	RAFAELA	-	-	42	58	-	-	84	16	-	-	57	43	-	-	78	22	-	
	VENADO TUERTO	-	-	70	30	-	-	100	-	-	-	80	20	-	-	-	100	-	-
CATAMARCA	CATAMARCA	100	-	-	-	-	-	-	-	-	-	-	-	-	-	-	-	-	
CORRIENTES	CORRIENTES	-	-	-	-	-	-	-	-	-	-	-	-	-	-	-	-	-	
CHACO	CHARATA	10	85	5	-	-	5	38	17	8	-	-	-	-	-	-	-	-	
	Pcia. R. S. PENA	15	85	-	-	-	3	97	-	-	-	-	-	-	-	-	-	-	
FORMOSA	FORMOSA	-	-	-	-	-	-	-	-	-	-	-	-	-	-	-	-	-	
JUJUY	JUJUY	10	50	25	-	-	-	100	-	-	-	-	-	-	-	-	-	-	
MISIONES	POSADAS	-	-	-	-	-	-	-	-	-	-	-	-	-	-	-	-	-	
SALTA	SALTA	20	65	-	-	-	-	100	-	-	-	-	-	-	-	-	-	-	
SAN LUIS	SAN LUIS	-	100	-	-	-	-	100	-	-	-	100	-	-	-	100	-	-	
SANTIAGO DEL ESTERO	SANTIAGO DEL ESTERO	-	100	-	-	-	-	100	-	-	-	-	-	-	-	-	-	-	
	QUIMILI	40	60	-	-	-	-	86	14	-	-	-	-	-	-	-	-	-	
TUCUMAN	TUCUMAN	63	37	-	-	-	-	55	45	-	-	-	-	-	-	-	-	-	

Las cifras expresan porcentaje de la superficie del área sembrada.

Estado general: MB: Muy Bueno, B: Bueno, R: Regular, M: Malo.

Humedad: A: Adecuada, R: Regular, E: Exceso, I: Inundación, PS: Principio de Sequía, S: Sequía.

Estadio Fenológico: E: Emergencia; C: Crecimiento; F: Floración; L: Llenado; M: Madurez

(\*) La sumatoria puede ser inferior a 100, correspondiendo la diferencia a siembras aún sin emerger.